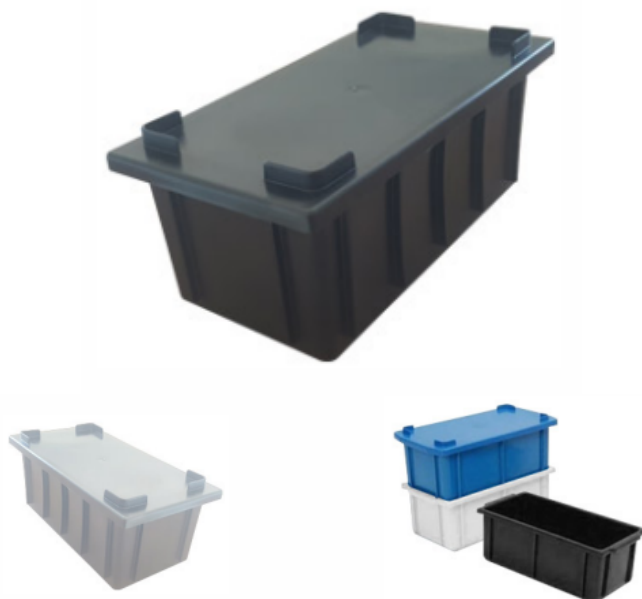




## CAIXA PLÁSTICA COM TAMPA 4,2 LITROS



A **Caixa Plástica Fechada com Tampa 4,2 Litros** da **Vin Plastic** é fabricada em Polipropileno (PP) ou Polietileno de Alta Densidade (PEAD), sendo injetada em máquinas com a mais alta tecnologia e com materiais do alto padrão de qualidade.

Quando produzida em material virgem (PEAD), as caixas podem ser submetidas a - 40°C. Pode ser facilmente higienizada a vapor, facilita o armazenamento, sendo empilhadas sem nenhum prejuízo ou dano ao seu formato.

É um produto resistente ao impacto, raios ultravioletas e às repetidas lavagens a que é submetido. Oferece total segurança, pois sua composição não se altera diante de agentes químicos, ácidos, sais e álcalis, gerando confiabilidade, durabilidade e o melhor custo-benefício do mercado.

Nossas caixas são fabricadas de acordo com as principais normas da Vigilância Sanitária, atendendo todos os requisitos de segurança ao serem utilizadas pelos nossos clientes.

Disponível nas cores: Branco, preto, azul e virgem;

Modelo	Descrição	Largura	Altura	Comprimento	Peso
Caixa Plástica	Caixa Plástica com Tampa 4,2 Litros	Interna: 135mm Externa: 165mm	Interna: 115mm Externa: 155mm	Interna: 135mm Externa: 165mm	0,4Kg
Material	Polietileno de Alta Densidade (PEAD) ou Polipropileno (PP)	Cores			

### DIFERENCIAIS

- Fabricado em PEAD ou PP;
- Injetado em máquinas de alta tecnologia;
- Fácil higienização;
- Alta resistência ao impacto, ácidos, gorduras e solventes;
- Resistente à temperaturas negativas (consultar material virgem);
- Ótimo custo-benefício.

### UTILIZAÇÕES

- Estoques e armazenamento de produtos em geral;
- Restaurantes, padarias e cozinhas industriais;
- Hospitais, clínicas e postos de saúde;
- Agricultura e construção civil;
- Uso doméstico;
- Estabelecimentos comerciais e industriais.

