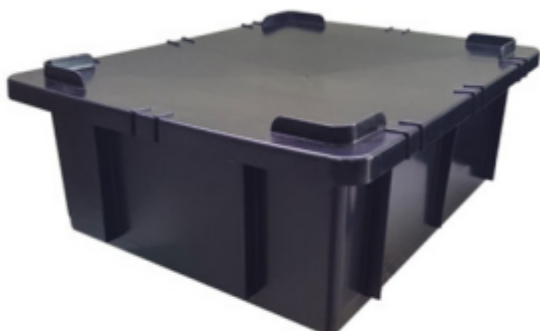




## CAIXA PLÁSTICA COM TAMPA 15 LITROS



A **Caixa Plástica Fechada com Tampa 15 Litros** da **Vin Plastic** é fabricada em Polipropileno (PP) ou Polietileno de Alta Densidade (PEAD), sendo injetada em máquinas com a mais alta tecnologia e com materiais do alto padrão de qualidade.

Quando produzida em material virgem (PEAD), as caixas podem ser submetidas a - 40°C. Pode ser facilmente higienizada a vapor, facilita o armazenamento, sendo empilhadas sem nenhum prejuízo ou dano ao seu formato.

É um produto resistente ao impacto, raios ultravioletas e às repetidas lavagens a que é submetido. Oferece total segurança, pois sua composição não se altera diante de agentes químicos, ácidos, sais e álcalis, gerando confiabilidade, durabilidade e o melhor custo-benefício do mercado.

Nossas caixas são fabricadas de acordo com as principais normas da Vigilância Sanitária, atendendo todos os requisitos de segurança ao serem utilizadas pelos nossos clientes.

Disponível nas cores: Branco, preto, azul e virgem;

Modelo	Descrição	Largura	Altura	Comprimento	Peso
Caixa Plástica	Caixa Plástica com Tampa 15 Litros	Interna: 295mm Externa: 352mm	Interna: 140mm Externa: 150mm	Interna: 365mm Externa: 441mm	1,2Kg
Material	Polietileno de Alta Densidade (PEAD) ou Polipropileno (PP)	Cores			

### DIFERENCIAIS

- Fabricado em PEAD ou PP;
- Injetado em máquinas de alta tecnologia;
- Fácil higienização;
- Alta resistência ao impacto, ácidos, gorduras e solventes;
- Resistente à temperaturas negativas (consultar material virgem);
- Ótimo custo-benefício.

### UTILIZAÇÕES

- Estoques e armazenamento de produtos em geral;
- Restaurantes, padarias e cozinhas industriais;
- Hospitais, clínicas e postos de saúde;
- Agricultura e construção civil;
- Uso doméstico;
- Estabelecimentos comerciais e industriais.

